

SUZUKI

6.5 INCH COLOR LCD TFT
ECHO SOUNDER

ES-675

**TÜRKÇE
KULLANMA KILAVUZU**

SUZUKI FISH FINDER CO., LTD.

12-1 MAMIZUKA, TOYOHASHI
AICHI 441-8007, JAPAN

PHONE: (81) 532-32-7511 FAX: (81) 532-32-7500
<http://www.suzukiff.co.jp/> sales@suzukiff.co.jp

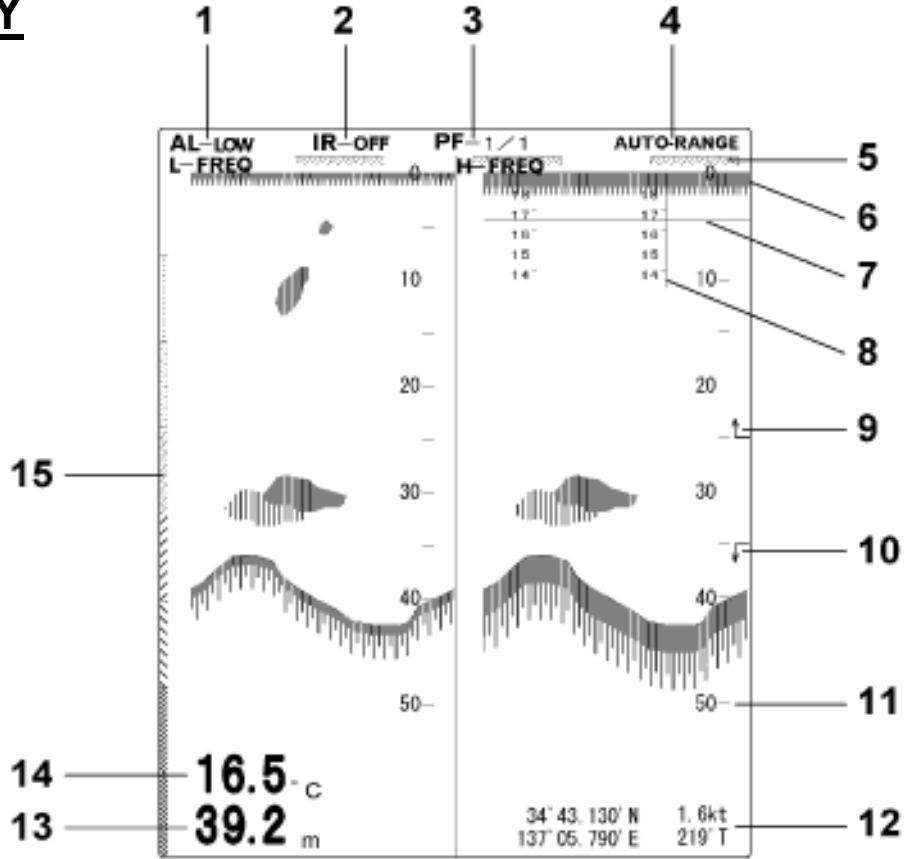


**TORKAR
MARİN**

Elektronik Servis ve Ticaret A.Ş.

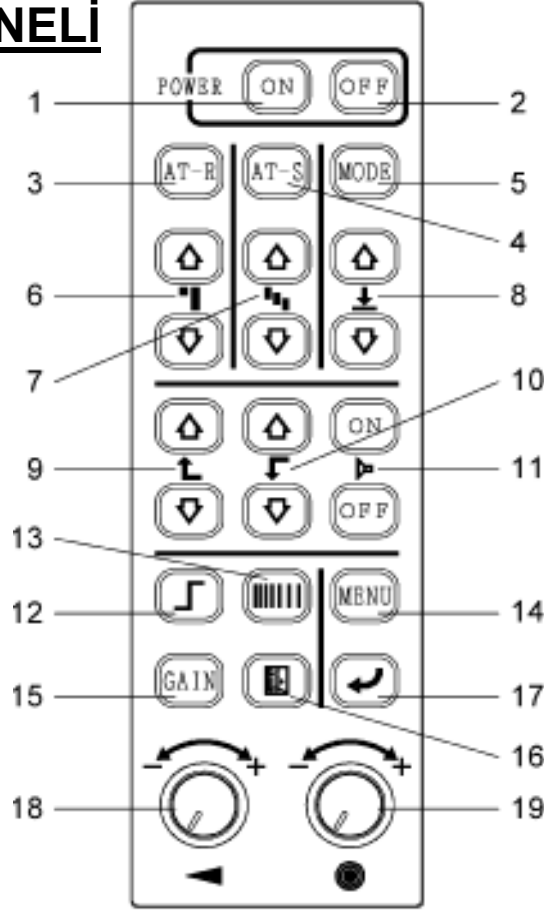
Ortaklar Cad. Nur Apt. No.:11 D:3
34394 Mecidiyeköy - İSTANBUL
Tel.: 90(212) 217 97 47-217 97 48
Fax.:90(212) 217 97 45
e-mail: torkarmarin@dposta.net
Web : www.torkarmarin.com

DISPLAY



NO	TANIM
1	ALARM
2	DIĞER CİHAZLARDAN GELEN PARAZİTLERİ TEMİZLEME
3	RESİM İLERLEME HIZI
4	OTOMATİK DERİNLİK
5	ZAMAN ÇİZGİSİ
6	AYNA POSİZYONUNA GÖRE ÜST BAŞLANGIÇ NOKTASI
7	SU SICAKLIĞI GRAFIĞI *(OPSİYENEL)
8	SU SICAKLIĞI SKALASI*(OPSİYENEL)
9	SİĞLIK ALARMI MARKERİ
10	DİP ALARMI MARKERİ
11	DİP SKALASI
12	BAŞKA CİHAZLARDAN ALINAN ENLEM*,BOYLAM*,HIZ*,YÖN* BİLGİLERİ
13	DERİNLİK
14	SU SICAKLIĞI (OPSİYONEL)
15	RENK SKALASI

KONTROL PANELİ



NO	TANIMI	FONKSİYONLARI
1	POWER ON	Açma
2	POWE OFF	Kapatma
3	AT - R	Derinliğin Otomatik Olarak Takibini Başlatma Tuşu
4	AT - S	Kaydırmanın Otomatik Değişmesini Başlatma Tuşu
5	MODE	Ekran Çalışma Modu Seçimi Tuşları
6	RANGE KEYS	Ana Derinlik Kademesi Tuşları
7	PHASED RANGE KEYS	Kaydırmalı Derinlik Kademesi Tuşları
8	BOTTOM EXPANSION KEYS	Dip Büyütme Kademesi Seçimi Tuşları
9	SHALLOW ALARM KEYS	Sığlık Alarm Kademesi Seçim Tuşları
10	DEEP ALARM KEYS	Derinlik Alarm Kademesi Seçim Tuşları
11	ALARM ON/OFF	Alarm Açma-Kapama Seçim Tuşu
12	THRESHOLD KEY	Renk Azaltma Tuşu
13	PICTURE SPEED KEY	Resim Geçiş Hızı Ayarlama Tuşu
14	MENU	Ana Menüü Açma Tuşu
15	GAIN	Eko Düğmesinin Hangi Frekansta Değiştireceğini Belirler
16	INTERFERENCE REDUCTION KEY	Diğer Cihaz Ve Teknelerin Ürettiği Parazitleri Silme Tuşu
17	ENTER KEY	Menü Ayarlarında Yapılan Değişiklikleri Kaydetme Tuşu
18	GAIN DIAL	Eko (Parazit) Seviyesi Ayarlama Düğmesi
19	BRIGHTNESS DIAL	Ekran Aydınlığı Ayarlama Düğmesi

TUŞLARIN ÇALIŞMASI

CİHAZ ÇALIŞIRKEN TUŞLARLA YAPILAN İŞLEMLERDE ; DOĞRU İŞLEMİN YAPILDIĞINI TEK BİP SESİ İLE BİLDİRECEKTİR.EĞER ÜÇ BİP SESİ DUYULURSA İŞLEM YAPILAN TUŞ SEÇİMİ YANLIŞ MESAJI VERECEKTİR.

1. POWER ON



POWER ON TUŞUNA 1 SANİYE SÜREYLE BASILDIĞINDA CİHAZ ÇALIŞMAYA BAŞLAR.

2. POWER OFF

POWER OFF TUŞUNA 3 SANİYE SÜREYLE BASILDIĞINDA CİHAZ KAPANIR.

3. AUTO RANGE



AT-R TUŞUNA BASILDIĞINDA CİHAZ EKRANDAKİ DERİNLİK KADEMESİNİ ZEMİN DERİNLİĞİNE GÖRE OTOMATİK OLARAK DEĞİŞTİRMEYE BAŞLAR.



RANGE KEY TUŞLARINDAN BİRİSİNE BASILARAK OTOMATİK DERİNLİK DEĞİŞİMİ



DURDURULUR.

4. AUTO SHIFT



AT-S TUŞUNA BASILDIĞINDA CİHAZ OTOMATİK OLARAK DERİNLİK MESAFESİNİ ÜSTTEN ATARAK EKRANDAKİ DERİNLİK KADEMESİNİN ALTINA EKLEYEREK OTOMATİK OLARAK DEĞİŞTİRMEYE BAŞLAR.



PHASED RANGE TUŞLARINDAN HERHANGİ BİRİNE BASILARAK OTOMATİK



ÇALIŞMASI DURDURULUR.

5. DISPLAY MODE

EKRAN ÇALIŞMA MODU OLARAK TEK FREKANS VEYA ÇİFT FREKANS OLARAK ÇALIŞMASINI BELİRLER

TEK FREKANS 50 KHZ VE 200 KHZ GÖRÜNTÜ SEÇİMİ YAPILABİLİR VEYA 50 / 200 KHZ ÇİFT FREKANS OLARAK EKRANDA GÖRÜNTÜ OLMASI SEÇİLİR.

6. RANGE

DERİNLİK DEĞİŞTİRME TUŞLARI.



RANGE KEY YUKARI AŞAĞI TUŞALARINA BASILARAK;



EKRANDAKİ ANA DERİNLİK KADEMESİNİN DEĞİŞİMİNİ YAPILIR.DERİNLİKLER 0-5,0-10,0-15 VE DAHA ÜSTÜ OLARAK (mt,fm,br) AYRILANABİLİR.

11.ALARM ON / OFF

ALARM AÇMA / KAPATMA



ALARM ON TUŞUNA BASILINCA ALARM AKTİF EDİLİR.



ALARM OFF TUŞUNA BASILINCA ALARM DURDURULUR.

ALARM FONKSİYONU BAŞLATILDIĞINDA EKRANIN ÜST SOL KISMINDA ;

“AL-LOW VEYA AL-HIGH”YAZISI GÖRÜNÜR.

12.THRESHOLD

RENK AZALTMA

BU FONKSİYON EKRANDA GÖRÜNMESİNİ İSTEMEDİĞİNİZ KÜÇÜK BALIK VEYA NESNELERİ GÖSTERMEMEK İÇİN KULLANILIR.



THRESHOLD DÜĞMESİNE HER BASIŞTA EKRANDA BİR RENK SİLİNİR VE RENK SKALASINDAKİ RENKLER AZALIR.

13.PICTURE SPEED

EKRAN GÖRÜNTÜ HIZI;

GÖRÜNTÜ İLERME HIZI TEKNENİN HIZINA GÖRE ORANTILI OLARAK AYARLANIR.

PICTURE SPEED  TUŞUNA HER BASILDIĞINDA EKRANIN ÜST KISMINDA ORTADA;

“PF-1/1 , PF-1/2 , PF-1/4 , PF-1/8 VEYA PF-STOP YAZISI GÖRÜNÜR.

14.MENU



BU TUŞA BASARAK ANA MENÜ AÇILIR.

TEKRAR AYNI TUŞA BASARAK ANA MENÜ KAPATILIR.

15.GAIN

ALINAN EKOLARIN HASSASİYET SEVİYESİNİ AYARLAMAK İÇİN KULLANILIR.



TUŞUNA BASILARAK HANGİ FREKANSIN AYARLANACAĞI SEÇİLİR



ÇEVİRMELİ DÜĞMEYLE İSTENİLEN HASSASİYET SEVİYESİ AYARLANIR.

16.INTERFERENCE REDUCTION

YAKINDAKİ BALIKÇI TEKNELERİNDEN YADA TEKNEDEKİ EKİPMANLARIN SEBEP OLDUĞU PARAZİTLERİ AZALTMAK İÇİN KULLANILIR.



TUŞUNA BASILDIĞINDA EKRANIN ÜST SOL BÖLÜMÜNDE ;

“ IR-OFF , IR-LOW , IR-MID VEYA IR-HIGH “ YAZISI GÖRÜNÜR PARAZİT AZALTMA İSTENİLEN SEVİYEDE AYARLANIR.

17.ENTER



MENÜ SEÇİMLERİNİN ONAYLANMASINDA VE AYARLARIN GİRİLMESİNDE KULLANILIR.

18.GAIN CONTROL

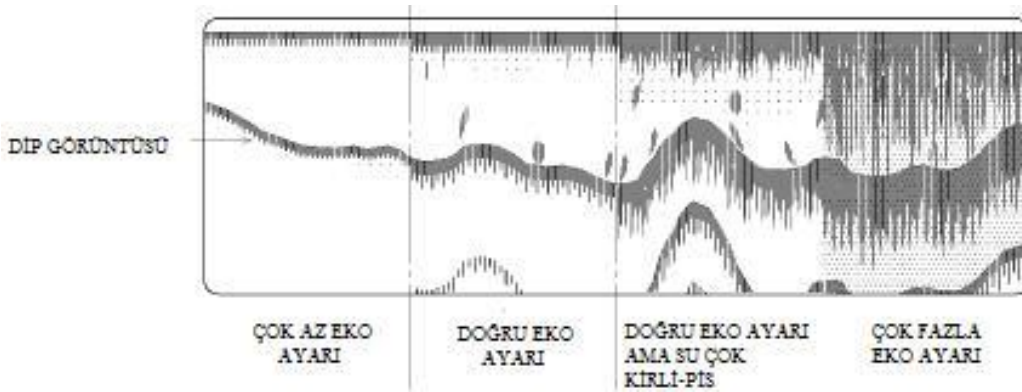
ALINAN EKOLARIN HASSASİYET SEVİYESİNİ AYARLAMAK İÇİN KULLANILIR.



TUŞUNA BASARAK AYARLANMAK İSTENİLEN FREKANS SEÇİLİR.



ÇEVİRMELİ (EKO KAZANÇ)DÜĞMESİNİN SAĞA DOĞRU ÇEVİRİLMESİ,EKO SEVİYESİNİ YÜKSELTİR,DİP HATTINI KIRMIZI YAZINCAYA KADAR SAĞA DOĞRU ÇEVİRİNİZ.



NOT : MENÜ'DEKİ GAIN UP (GÜÇ ARTIRMA) FONKSİYONLARI KULLANILARAK DAHA FAZLA GÜÇ ELDE EDİLEBİLİR.

19.BRIGHTNESS CONTROL

EKRAN AYDINLIĞININ AYARLANMASI



EKRAN AYDINLATMA DÜĞMESİ SAĞA DOĞRU ÇEVİRİLDİKÇE EKRAN AYDINLIĞI ARTAR SOLA DOĞRU ÇEVİRİLİRSE EKRAN AYDINLIĞI AZALIR.

USER SETTING UP

KULLANICI AYARLARININ YAPILANDIRILMASI

CİHAZI İLK KEZ KULLANMADAN ÖNCE ; MENÜ AYARLARINI KENDİ AMACINIZA UYGUN OLARAK AYARLAYABİLİRSİNİZ

MENÜ AYARLARI YAPILIRKEN KULLANILAN TUŞLAR ;



MENÜ'YE GİRİŞ İÇİN KULLANILIR



±RANGE KEY TUŞLARI MENÜ İÇERİSİNDE FONKSİYON SATIRLARININ SEÇİMİNDE KULLANILIR YUKARI/AŞAĞI TUŞLARI İLE DEĞİŞTİRMEK İSTEDİĞİNİZ FONKSİYON



SATIRLARINI BELİRLER



±PHASED RANGE TUŞU BELİRLENMİŞ OLAN FONKSİYON SATIRI İÇİNDEKİ AYAR SEÇENEKLERİNİ DEĞİŞTİRMEK İÇİNDİR.BELİRLENEN AYARLARI DEĞİŞTİRMEK İÇİN



YUKARI/AŞAĞI TUŞLARI KULLANILIR.

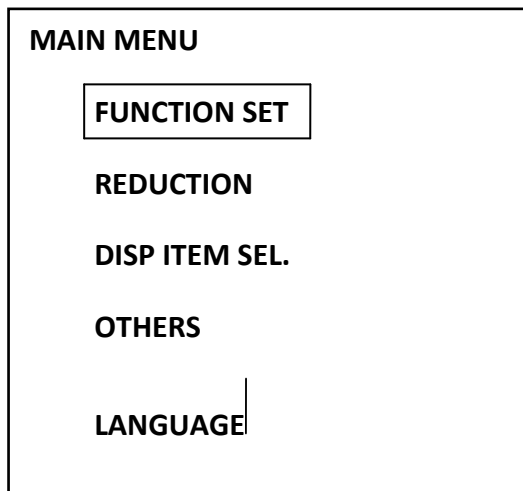


ENTER TUŞU MENÜ İÇERİSİNDEKİ YAPILAN AYARLARIN ONAYLANMASINDA KULLANILIR

1. MAIN MENU



TUŞUNA BASILARAK ANA MENÜ SAYFASI AÇILIR



2.FUNCTION SET

FONKSİYON AYRALARININ YAPILMASI İÇİN MENU TUŞUNA BASARAK MENU AÇILIR RANGE KEY TUŞUYLA FUNCTION SET SATIRI SEÇİLİR VE +PHASED RANGE TUŞU İLE FUNCTION SET AYARLARINA GİRİLİR.EKRANDA FUNCTION SET MENÜSÜ GÖRÜNÜR.

FUNCTION SET	
RETURN MAIN MENU	
L GAIN UP	OFF
L TVG	STC
L FAR GAIN	0
H GAIN UP	OFF
H TVG	STC
H FAR GAIN	0
D RANGE	+3dB

2.1 GAIN UP (ANA GÜÇ AYARLARI)

BU ÖZELLİK ; TÜM KADEMELERDE DAHA NET BİR GÖRÜNTÜ VE DEĞİŞİK DERİNLİKLERDE HASSASİYET SAĞLAR.

GAIN UP AYARLARI : OFF , +10 , +20 , +30 , +40 , +50 , +60 OLARAK AYARLANABİLİR.

RANGE KEY TUŞU İLE AYAR YAPMAK İSTEDİĞİNİZ FREKANS GÖRE SATIRI SEÇİN ;

“L GAIN UP / H GAIN UP” ±PHASED RANGE TUŞLARI İLE EKO SEVİYESİNİ BELİRLEYİN



ENTER TUŞUYLA SEÇİMİNİ YAPTIĞINIZ AYARI ONAYLAYIN.

2.2 TVG

TVG FONKSİYONU,HEDEF BALIK KÜTLESİNİN EKOSUNUN ŞİDDETİNE GÖRE AYARLANIR

ÇÜNKÜ,SES DALGALARI DERİN SULARDA GÜÇ KAYBEDERLER.DİPTEKİ BALIK SÜRÜLERİNDEN EKOLAR,AYNI BÜYÜKLÜKTE AMA DAHA SIĞ SULARDAKİ BALIK SÜRÜLERİNDEN GELEN EKOLARA GÖRE DAHA ZAYIF OLURLAR

GENEL BİR KURAL OLARAK,TVG HASSASİYET AYARI YAPILMAZSA,SIĞ SULARDAKİ HEDEFLER DAHA ŞİDDETLİ EKO VERİRKEN,DERİNLERDEKİ EKOLAR DAHA ZAYIF EKO VERİRLER.

TVG FONKSİYONU DERİN SULARDAN GELEN ZAYIF EKOLARI GERÇEK ŞİDDET VE BOYUTLARINA GETİRMEK İÇİN KULLANILIR.

TVG AYARLARI ; STC , 1 , 2 , 3 VEYA 4 OLARAK SEÇİLEBİLİR.

RANGE KEY TUŞU İLE AYAR YAPMAK İSTEDİĞİNİZ FREKANS GÖRE SATIRI SEÇİN ;

“L TVG / H TVG” ±PHASED RANGE TUŞLARI İLE SEVİYİYİ BELİRLEYİN



ENTER TUŞUYLA SEÇİMİNİ YAPTIĞINIZ AYARI ONAYLAYIN.

TVG AYARLARI FAR GAIN VE GAIN AYARLARINI ETKİLER

2.3 FAR GAIN

DERİN SULARDA,GELEN EKOLARIN HASSASİYETİNİ AYARLAMAK İÇİN KULLANILIR.

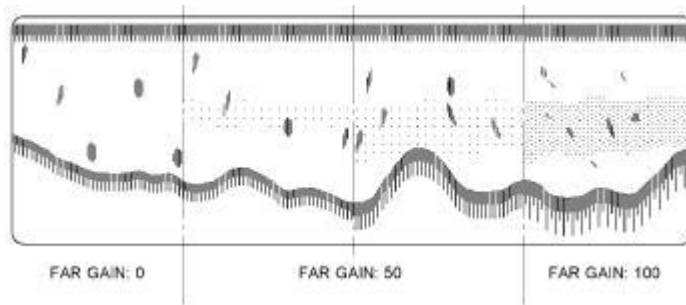
BU AYARLAR MENÜDE AYNA FREKANSINA GÖRE “L FAR GAIN / H FAR GAIN”OLARAK SEÇİLİR. ±PHASED RANGE TUŞLARI İLE SEVİYİYİ BELİRLEYİN



ENTER TUŞUYLA SEÇİMİNİ YAPTIĞINIZ AYARI ONAYLAYIN.

FAR GAIN AYARLARININ ARTIRILMASI AYNAYA YAKIN BÖLGEDEKİ EKO ŞİDDETİNİ ARTIRMAZ,AMA DERİN BÖLGELERDEN GELEN EKO SEVİYESİNİ YÜKSELTİR

FAR GAIN : 0 DAN 100'e AYARLANABİLİR



2.4 DYNAMIC RANGE

BAZI BALIK CİNSLERİNİN VERDİKLERİ EKONUN RENK ARALIĞINI SEÇMEDE KULLANILIR.

KUVVETLİ BALIK EKOLARI EKRANDA KIRMIZI RENKTE GÖRÜNMEKTEDİR,ZAYIF EKO VEREN BALIK CİNSLERİ EKRANDA TURUNCU,SARI GİBİ RENKLERLE GÖRÜNTÜ VERİRLER,ZAYIF EKO VEREN BALIK CİNSLERİNİN RENKLERİNİ KIRMIZI GÖRMEK İÇİN DYNAMIC RANGE AYARI YAPILABİLİR.

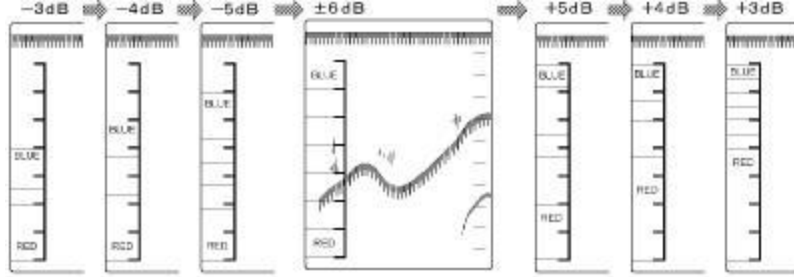
DYNAMIC RANGE AYARLARI : -3dB , -4dB , -5dB , ±6dB , +5dB , +4dB , +3dB veya SP SEÇİLEBİLİR.

MENÜ'DE "D RANGE" SEÇİLEREK ±PHASED RANGE TUŞLARI İLE İSTENİLEN AYAR SEÇİLİR



ENTER TUŞUYLA SEÇİMİNİ YAPTIĞINIZ AYARI ONAYLAYIN.

DYNAMIC RANGE AYARLARI EKRANDAKİ RENK SKALASINDA TABLODAKİ GİBİ GÖRÜNÜR.



**** "SP" AYARINI SEÇMEYİNİZ.**

3. REDUCTION

MENU TUŞUNA BASIN +RANGE TUŞUYLA MENÜ'DE REDUCTION SATIRINI SEÇİN VE +PHASED RANGE TUŞUYLA REDUCTION MENÜSÜNE GİRİN.

REDUCTION	
RETURN MAIN MENU	
L CLUTTER	MID 1
H CLUTTER	MID 1
L STC	LOW
H STC	LOW
WHITE LINE	OFF

3.1 CLUTTER

BU FONKSİYONU KULLANARAK,EKRANDAKİ İSTENMEYEN ZAYIF EKOLARI AZALTABİLİR VEYA TAMAMEN KAYBEDEBİLİRSİNİZ.

CLUTTER AYARLARI : OFF, LOW , MID1 , MID2 VEYA HIGH OLARAK SEÇİLEBİLİR.

REDUCTION MENÜSÜNDE RANGE KEY TUŞU İLE AYAR YAPMAK İSTEDİĞİNİZ FREKANS GÖRE SATIRI SEÇİN ;

"L CLUTTER / H CLUTTER" ±PHASED RANGE TUŞLARI İLE AYAR SEVİYESİNİ

BELİRLEYİN



ENTER TUŞUYLA SEÇİMİNİ YAPTIĞINIZ AYARI ONAYLAYIN.

3.2 STC

SIĞ SULARDA EKOLAR KUVVETLİ GÖRÜNTÜ VEREREK EKRANDA EKO KİRLİLİĞİ OLARAK GÖRÜNÜRLER,SIĞ SULARDAKİ EKO GÖRÜNTÜSÜNÜ VE DERİN SULARDAKİ EKO GÖRÜNTÜSÜNÜ AYNI SEVİYEDE GÖREBİLMEK İÇİN STC AYARININ YAPILMASI GEREKİR.

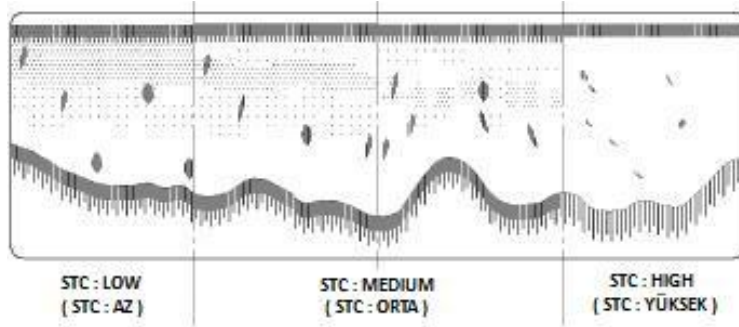
STC AYARLARI : OFF , LOW , MID1 , MID2 VEYA HIGH OLARAK SEÇİLİR.

REDUCTION MENÜSÜNDE RANGE KEY TUŞU İLE AYAR YAPMAK İSTEDİĞİNİZ FREKANSA GÖRE SATIRI SEÇİN ;

“L STC / H STC” ±PHASED RANGE TUŞLARI İLE AYAR SEVİYESİNİ BELİRLEYİN



ENTER TUŞUYLA SEÇİMİNİ YAPTIĞINIZ AYARI ONAYLAYIN.



“HIGH”YÜKSEK STC SEVİYESİ AYARI DİP VE BALIK EKOLARININ ZAYIF GÖRÜNMESİNE SEBEP OLUR.

3.3 WHITE LINE

BU FONKSİYON DİP HATTINA BİRLEŞMİŞ OLAN BALIK GURUPLARININ SEÇİLMESİNİ SAĞLAR.

WHITE LINE AYARLARI : OFF , ON ALARAK SEÇİLEBİLİR.

REDUCTION MENÜSÜNDE RANGE KEY TUŞU İLE “WHITE LINE” SATIRINI SEÇİN ;

“OFF / ON” ±PHASED RANGE TUŞLARI İLE AYAR SEVİYESİNİ BELİRLEYİN



ENTER TUŞUYLA SEÇİMİNİ YAPTIĞINIZ AYARI ONAYLAYIN.


4. DISPLAY ITEM SELECTION

MENU TUŞUNA BASIN +RANGE TUŞUYLA MENÜ'DE "DISP ITEM SEL" SATIRINI SEÇİN VE +PHASED RANGE TUŞUYLA "DISP ITEM SEL" MENÜSÜNE GİRİN.

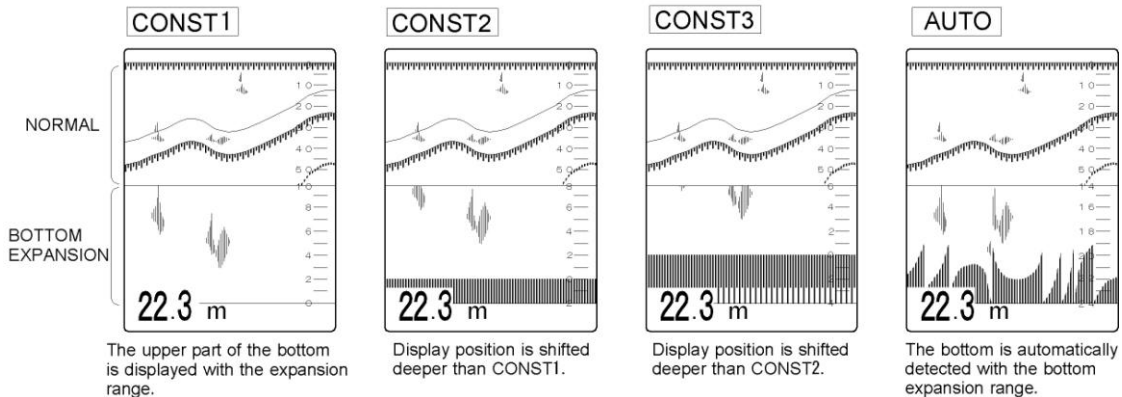
DISP ITEM SEL	
RETURN MAIN MENU	
BTM EXPN	CONST1
DEPTH DISP	LARGE
SCALE	RIGHT
SCALE FONT	LARGE
TEMP DISP	OFF
TEMP GRAPH	OFF
LOT . LONG.	OFF
SPEED DISP	OFF
COURSE	OFF
PIC . SPEED	X1

4.1 BOTTOM EXPANSION

DİP BÜYÜTME MODU ETKİNLEŞTİRİLDİĞİNDE DİPTEKİ BALIK GURUPLARININ DAHA İYİ GÖRÜLMESİNİ SAĞLAR. DİPTEN YUKARI DOĞRU İSTENİLEN BÜYÜTME ALANI MESAFESİ BELİRLEYEREK ALTTAKİ EKRANDA SEÇİLMİŞ OLAN BÜYÜTME ALANINI BÜYÜLTÜMÜŞ OLARAK GÖRÜRSÜNZ.


DISPLAY ITEM SELECTION MENÜSÜNDE +RANGE TUŞUYLA "BTM EXPN" SATIRINI SEÇİN VE ±PHASED RANGE TUŞUYLA İSTEDİĞİNİZ BÜYÜKLÜK SEÇİMİNİ YAPTIKTAN SONRA  ENTER TUŞUYLA SEÇİMİNİ YAPTIĞINIZ AYARI ONAYLAYIN.

BTM EXPN AYARLARI : CONST1 , CONST2 , CONST3 , AUTO



4.2 DEPTH DISPLAY SIZE

DİP DERİNLİĞİ RAKAMININ BÜYÜKLÜĞÜNÜ BELİRLER.


DISPLAY ITEM SELECTION MENÜSÜNDE +RANGE TUŞUYLA “DEPTH DISP” SATIRINI SEÇİN VE ±PHASED RANGE TUŞUYLA İSTEDİĞİNİZ BÜYÜKLÜK SEÇİMİNİ YAPTIKTAN SONRA  ENTER TUŞUYLA SEÇİMİNİ YAPTIĞINIZ AYARI ONAYLAYIN.

DEPTH DISP AYARLARI : OFF , SMALL , MEDIUM , LARGE , ULARGE

4.3 SCALE

DERİNLİK KADEMESİ SKALASININ EKRANDAKİ YERİNİ BELİRLER.


SCALE AYARLARI : OFF , RIGHT , CENTER . ŞEKLİNDE SEÇİLEBİLİR

DISPLAY ITEM SELECTION MENÜSÜNDE +RANGE TUŞUYLA “SCALE” SATIRINI SEÇİN VE ±PHASED RANGE TUŞUYLA EKRANDA İSTEDİĞİNİZ YER SEÇİMİNİ YAPTIKTAN SONRA  ENTER TUŞUYLA SEÇİMİNİ YAPTIĞINIZ AYARI ONAYLAYIN.

4.4 SCALE FONT

DERİNLİK SKALASININ BÜYÜKLÜĞÜNÜ AYARLAR.

SCALE FONT AYARLARI : OFF , SMALL , MEDIUM , LARGE

DISPLAY ITEM SELECTION MENÜSÜNDE +RANGE TUŞUYLA “SCALE FONT” SATIRINI SEÇİN VE ±PHASED RANGE TUŞUYLA İSTEDİĞİNİZ BÜYÜKLÜK SEÇİMİNİ YAPTIKTAN SONRA  ENTER TUŞUYLA SEÇİMİNİ YAPTIĞINIZ AYARI ONAYLAYIN.

4.5 TEMP DISP

4.6 TEMPH GRAPH

4.7 LAT.LONG

4.8 SPEED DISP

4.9 COURSE

MENÜDEKİ BU AYARLARIN AKTİF EDİLMESİ İÇİN CİHAZA GEREKLİ APARATLARIN TAKILMASI GEREKİR.

5. OTHERS

MENU TUŞUNA BASIN +RANGE TUŞUYLA MENÜ'DE "OTHERS" SATIRINI SEÇİN VE ±PHASED RANGE TUŞUYLA "OTHERS" MENÜSÜNE GİRİN.

OTHERS	
RETURN MAIN MENU	
DEPTH UNIT	m
TEMP UNIT	°C
TEMP UNIT	0.0
SPEED UNIT	kt
COLOR SET	A – 1
TRANS RATE	MEDIUM
PANEL BRIGHT	20
TEMP SENSOR	OP-102
ALARM	LOW
MJR FREQ	LOW

5.1 DEPTH UNIT

DERİNLİK BİRİMİNİN METRE, KULAÇ, FEET OLARAK DEĞİŞTİRİLMESİNİ SEÇER

DEPTH UNIT AYARLARI : ft , m , br , fm SEÇİLEBİLİR

OTHERS MENÜSÜNDE +RANGE TUŞUYLA "DEPTH UNIT" SATIRINI SEÇİN VE ±PHASED RANGE TUŞUYLA İSTEDİĞİNİZ DERİNLİK BİRİMİ SEÇİMİNİ YAPTIKTAN SONRA ENTER



TUŞUYLA SEÇİMİNİ YAPTIĞINIZ AYARI ONAYLAYIN.

5.2 TEMP UNIT

5.3 TEMP ADJ

5.4 SPEED UNIT

5.8 TEMP SENSOR

MENÜDEKİ BU AYARLARIN AKTİF EDİLMESİ İÇİN CİHAZA GEREKLİ APARATLARIN TAKILMASI GEREKİR

5.5 COLOR SET

EKRAN RENGİNİN DEĞİŞTİRİLMESİ İÇİN KULLANILIR.

COLOR SET AYARLARI : A – 1 , A – 2 , B – 1 , B – 2 , C – 1 , C – 2 SEÇİLEBİLİR.

OTHERS MENÜSÜNDE +RANGE TUŞUYLA “COLOR SET” SATIRINI SEÇİN VE ±PHASED RANGE TUŞUYLA İSTEDİĞİNİZ RENK SEÇİMİNİ YAPTIKTAN SONRA ENTER TUŞUYLA



SEÇİMİNİ YAPTIĞINIZ AYARI ONAYLAYIN.

5.6 TRANSMIT RATE

TRANSDUCER'İN SİNYAL GÖNDERME HIZINI SEÇER.

TRANS RATE AYARLARI : LOW , MEDIUM , HIGH SEÇİLEBİLİR

OTHERS MENÜSÜNDE +RANGE TUŞUYLA “TRANS RATE” SATIRINI SEÇİN VE ±PHASED RANGE TUŞUYLA İSTEDİĞİNİZ SEÇİMİ YAPTIKTAN SONRA



ENTER TUŞUYLA SEÇİMİNİ YAPTIĞINIZ AYARI ONAYLAYIN

5.7 PANEL BRIGHTNESS

TUŞ TAKIMI PANELİNİN AYDINLATMA SEVİYESİNİ BELİRLER.

PANEL BRIGHT AYARI : 0 DAN 20 YE KADAR SEÇİLEBİLİR.

OTHERS MENÜSÜNDE +RANGE TUŞUYLA “PANEL BRIGHT” SATIRINI SEÇİN VE ±PHASED RANGE TUŞUYLA İSTEDİĞİNİZ AYDINLATMA SEVİYESİ SEÇİMİNİ YAPTIKTAN



SONRA ENTER TUŞUYLA SEÇİMİNİ YAPTIĞINIZ AYARI ONAYLAYIN.

5.9 ALARM

ALARM SİNYALİNİN EKRAN ÇİFT FREKANSTA ÇALIŞIRKEN HANGİ FRENKSTA ÇALIŞACAĞINI BELİRLER

ALARM AYARLARI : LOW , HIGH SEÇİLEBİLİR

OTHERS MENÜSÜNDE +RANGE TUŞUYLA “ALARM” SATIRINI SEÇİN VE ±PHASED RANGE TUŞUYLA İSTEDİĞİNİZ FREKANS SEVİYESİ SEÇİMİNİ YAPTIKTAN SONRA ENTER



TUŞUYLA SEÇİMİNİ YAPTIĞINIZ AYARI ONAYLAYIN.

SEÇİLMİŞ OLAN ALARM FREKANSI EKRANDA AL-LOW VEYA AL-HIGH OLARAK GÖRÜNÜR.

5.10 MAJOR FREQUENCY

DERİNLİK GÖSTERGESİNİN ÇİFT FREKANS ÇALIŞIRKEN HANGİ FREKANSTA ÇALIŞAĞINI SEÇER.

MJR FREQ AYARLARI : LOW (50khz), HIGH(200khz) SEÇİLEBİLİR.

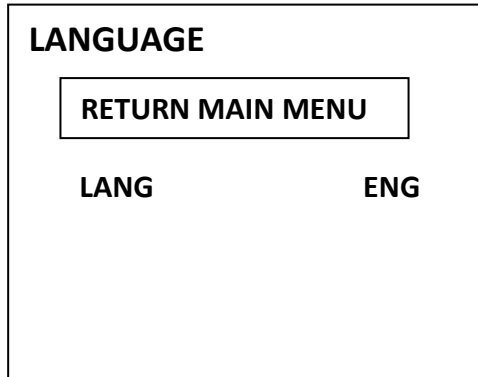
OTHERS MENÜSÜNDE +RANGE TUŞUYLA “MJR FREQ” SATIRINI SEÇİN VE ±PHASED RANGE TUŞUYLA İSTEDİĞİNİZ FREKANSIN SEÇİMİNİ YAPTIKTAN SONRA ENTER TUŞUYLA

 SEÇİMİNİ YAPTIĞINIZ AYARI ONAYLAYIN.

6.LANGUAGE

CİHAZIN LİSANINI AYARLAMAK.

MENU TUŞUNA BASIN +RANGE TUŞUYLA MENÜ’DE “LANGUAGE” SATIRINI SEÇİN VE ±PHASED RANGE TUŞUYLA “LANGUAGE” MENÜSÜNE GİRİN.



6.1 LANG

CİHAZ ÇALIŞMA DİLİNİN SEÇİLMESİ.

LANG AYARLARI : ENG , JPN , SPANISH , VIETNAMESE , THAI , CHI , KOR. SEÇİLEBİLİR

LANGUAGE MENÜSÜNDE +RANGE TUŞUYLA “LANG” SATIRINI SEÇİN VE ±PHASED RANGE TUŞUYLA İSTEDİĞİNİZ DİL SEÇİMİNİ YAPTIKTAN SONRA ENTER TUŞUYLA SEÇİMİNİ

 YAPTIĞINIZ AYARI ONAYLAYIN.

COLOR PRESENTATION

RENK SUNUMU

CİHAZIN ÇALIŞMA RENKLERİ 8 VE 16 RENK OLARAK SEÇİLEBİLİR.

CİHAZ KAPILI İKEN **MENU** TUŞU VE **POWER ON** TUŞUNA BASARAK CİHAZ ÇALIŞTIRILIR, EKCRANIN SOL TARAFINDA GÖRÜNEN RENK SKALASI 8 RENKTEN 16 RENGİNE DÖNER. 16 RENK ÇALIŞMASINDAN 8 RENK ÇALIŞMASINA DÖNMEK İÇİN AYNI İŞLEM TEKRARLANIR.

MENU TABLOSU

MAIN MENU		
FUNCTION SET	L GAIN UP	OFF, +10, +20, +30, +40, +50, +60
	L TVG	STC, 1, 2, 3, 4
	L FAR GAIN	0 (~100)
	H GAIN UP	OFF, +10, +20, +30, +40, +50, +60
	H TVG	STC, 1, 2, 3, 4
	H FAR GAIN	0 (~100)
	D RANGE	-3dB, -4dB, -5dB, ±6dB, +5dB, +4dB, +3dB, SP
REDUCTION	L CLUTTER	OFF, LOW, MID1, MID2, HIGH
	H CLUTTER	OFF, LOW, MID1, MID2, HIGH
	L STC	OFF, LOW, MID1, MID2, HIGH
	H STC	OFF, LOW, MID1, MID2, HIGH
	WHITE LINE	OFF, ON
DISP ITEM SEL.	BTM EXPN	CONST1, CONST2, CONST2, AUTO
	DEPTH DISP	OFF, SMALL, MEDIUM, LARGE, ULARGE
	SCALE	OFF, RIGHT, CENTER
	SCALE FONT	SMALL, MEDIUM, LARGE
	TEMP DISP	OFF, SMALL, LARGE
	TEMP GRAPH	OFF, ON
	LAT. LONG.	OFF, SMALL, LARGE
	SPEED DISP	OFF, SMALL, LARGE
	COURSE	OFF, SMALL, LARGE
PIC. SPEED	X1, X2, X3, X4	
OTHERS	DEPTH UNIT	ft, m, br, fm
	TEMP UNIT	°C, °F
	TEMP ADJ	(-9.9~) +0.0 (~+9.9)
	SPEED UNIT	kt, km/h
	COLOR SET	A-1, A-2, B-1, B-2, C-1, C-2
	TRANS RATE	LOW, MEDIUM, HIGH
	PANEL BRIGHT	0 (~20)
	TEMP SENSOR	OP-102, OP-41-1, NMEA-0183
	ALARM	LOW, HIGH
	MJR FREQ	LOW, HIGH
LANGUAGE	ENG, JPN, SPANISH, VIETNAMESE, THAI, CHI, KOR	

RETURN TO FACTORY SETTINGS(FABRİKA AYARLARINA DÖNME)

HERHANGİ BİR NEDENLE CİHAZI FABRİKA AYARLARINA DÖNDÜRMEK İSTERSENİZ, ÖNCE CİHAZI KAPATIN.DAHA SONRA,CİHAZI AÇARKEN ,




TUŞU'NA PARMAĞINIZ BASIN. "BİİP" SESİ DUYUNCAYA KADAR PARMAĞINIZI ÇEKMEYİN. ARTIK CİHAZINIZ FABRİKA AYARLARINA DÖNMÜŞTÜR.

MENU TABLOSUNDA KOYU RENKLE BELİRLENMİŞ OLAN AYARLAR FABRİKASYON AYARLARDIR.

1.MEMORIZE USER SETTINGS (AYARLARIN HAFIZAYA ALINMASI)

MENÜLERDE İSTEDİĞİNİZ AYARLARI YAPTIKTAN SONRA,CİHAZI KAPATIN.CİHAZI TEKRAR

AÇARKEN, PARMAĞINIZI  TUŞU'NA BASILI TUTUN.BİRKAÇ SANİYE SONRA "BİİP" SESİNİ DUYUNCA PARMAĞINIZI ÇEKİN.AYARLARINIZ HAFIZAYA KAYDEDİLMİŞTİR.SİZ DEĞİŞTİRNECEYE KADAR AYNI AYARLAR MUHAFAZA EDİLECEKTİR.

2. RETURN TO USER SETTINGS (HAFIZAYA ALINMIŞ AYARLARA DÖNMEK)

HERHANGİ BİR NEDENLE MENÜLERDE YAPMIŞ OLDUĞUNUZ AYARLARIN BOZULMASI VEYA DEĞİŞMESİ DURUMUNDA DAHA ÖNCEKİ HAFIZAYA ALDIĞINIZ AYARLARA DÖNMEK İÇİN ;

CİHAZI TEKRAR AÇARKEN, PARMAĞINIZI  TUŞU'NA BASILI TUTUN.BİRKAÇ SANİYE SONRA "BİİP" SESİNİ DUYUNCA PARMAĞINIZI ÇEKİN.AYARLARINIZ YENİDEN YÜKLENMİŞ OLACAKTIR

3. CHANGING USER SETTINGS (HAFIZADAKİ AYARLARIN DEĞİŞTİRİLMESİ)

DAHA ÖNCEDEN HAFIZAYA ALMIŞ OLDUĞUNUZ AYARLARI YENİDEN YAPILANDIRMAK İSTERSENİZ ÖNCELİKLE FABRİKA AYARLARINA DÖNÜN VE MENÜDE YENİ AYARLARINIZI YAPIN 1.BÖLÜMDEKİ AYARLARIN HAFIZAYA ALINMASI İŞLEMİNİ TEKRARLAYARAK YENİ AYARLARINIZI HAFIZAYA ALMIŞ OLUR VE ESKİ HAFIZADAKİ AYARLARINIZ DEĞİŞMİŞ OLUR.



**TORKAR
MARİN**
Elektronik Servis ve Ticaret A.Ş.

Ortaklar Cad. Nur Apt. No.:11 D:3
34394 Mecidiyeköy - İSTANBUL
Tel.: 90(212) 217 97 47-217 97 48
Fax.:90(212) 217 97 45
e-mail: torkarmarin@dposta.net
Web : www.torkarmarin.com