

Görüntü bölümü:

- (1)TFT likit kristal ekran tarafından PPI görüntüleme
 - (2)Ekran çözünürlüğü: 1280 x 1024 (SXGA) *Başka seçenek mevcuttur.
 - (3)Ekran renkleri: Sonar görüntüsü: 32 renk Karakter: 4-ekran rengi
 - (4)Ekran modu: Head-up, north-up, ve true motion※
 - (5)Alt-görüntüler: Harici sinyal girişi ekranı, ses/balık bulucu/balık grubu bilgisi (değiştirilebilir ekran) ※
 - (6)Off-center
 - (7)İGörüntü ayarı: Tilt esnasında görüntü ayarı, pervane suyu işaretinin mesafe ayarı
 - (8)Bilgilendirme ekranları: Teknenizin (enlem, boylam, hız, yön ve pruva yönü) bilgileri ※
 - Balık sürüsü bilgisi (çubuklu grafik) ※
 - Su sıcaklığı bilgisi/derinlik bilgisi (grafik) ※
 - Akıntı bilgisi (3-katman) ※
 - Ağ derinlik bilgisi(4 noktadan) ※
- ※ Uyumlu ekipmanlardan bağlantı yapıldığı takdirde

Mesafe

- (1)Yatay mesafe 50~5000m (seçilebilir)
- *off-center (istenilen yönde 1.5 kat büyütülür)

Ses Frekansı

800 Hz (Amplifikatörlü hoparlör için çıkış)

Gönderme:

- (1)Tx metodu OMNI
- (2)Stabilizasyon ±20 derece

- (3)Frekansı 62kHz
- (4)Gönderme çıkışı azaltma (10 adım)
- (5)Darbe genişliği 0.4~36ms
- (6)Diğer fonksiyonlar: Ayarlanabilir dikey huzme genişliği

Alıcı:

- (1)Alıcı metodu: Düz amlifikatör Digital huzme oluşturma
- (2)Stabilizasyon ±20 derece
- (3)Diğer fonksiyonlar AGC, TVG, RCG, ayarlanabilir dikey huzme genişliği

Tilt açısı aralığı:

—3°~60°

Huzme genişliği:

Yatay Gönderme: 360° Dikey: 7°
Alış Yatay: 19° Dikey: 12°

Kaldırma Ünitesi:

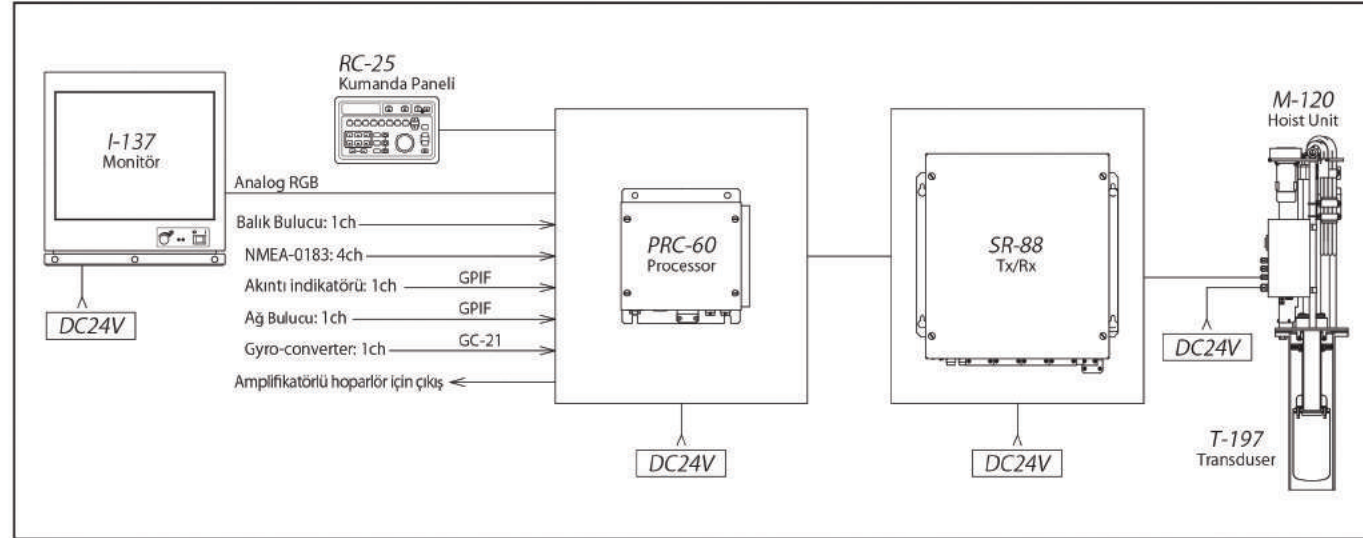
- (1)İnme 600mm
- (2)18 knot gemi hızına kadar su direnci

Güç tüketimi:

DC24V(DC20~32V)
Ortalama 0.5kW (Ayna indirme ve kaldırma anında max, 30A)

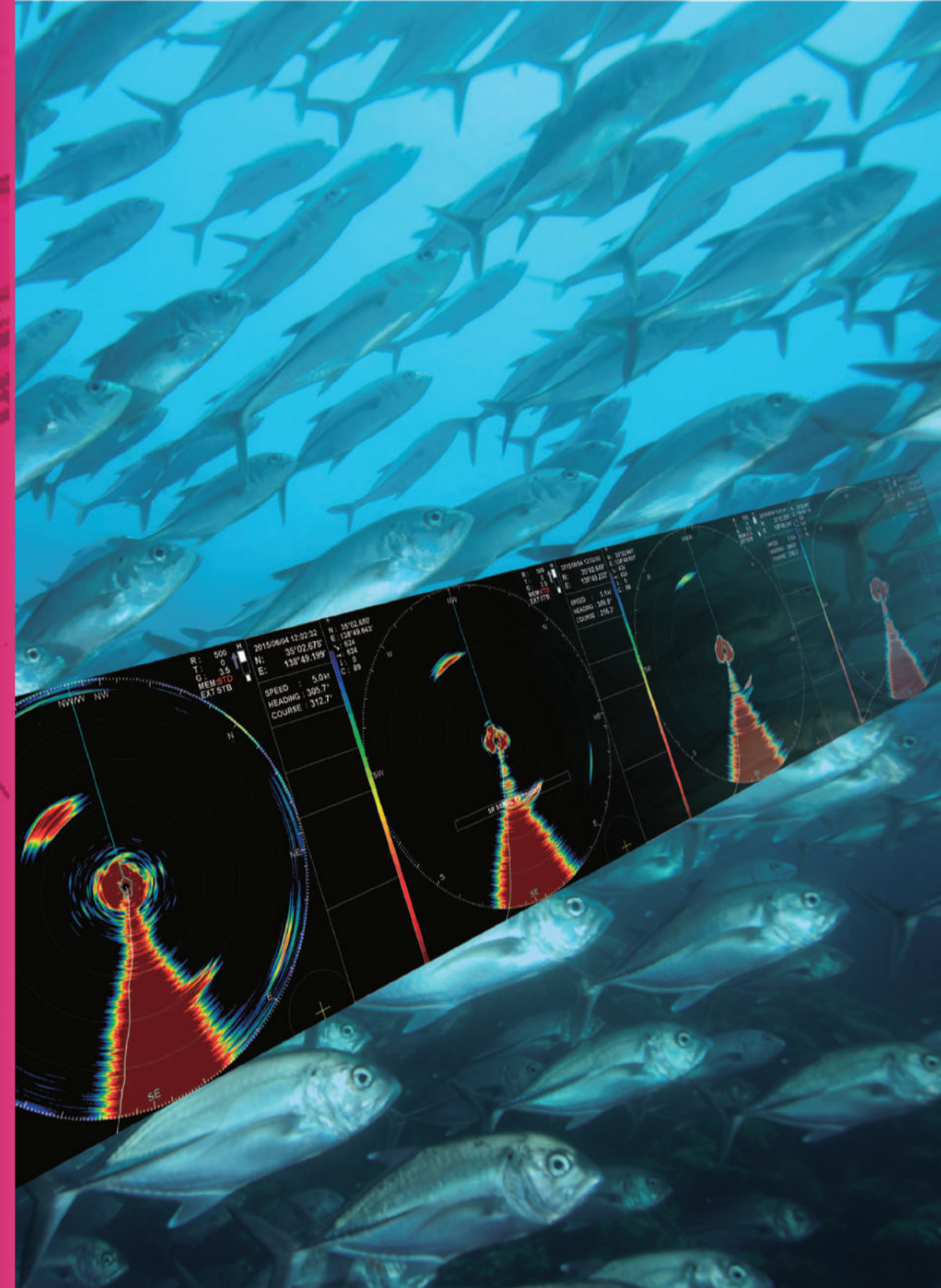
Ölçüler (W x H x D) & Ağırlık

I-137 LCD	430mm x 460mm x 345mm	19kg
RC-25 Kumanda Paneli	246mm x 158mm x 46mm	1kg
PRC-60 Processor	185mm x 320mm x 206mm	6kg
SR-88 TX/RX	479mm x 487mm x 344mm	34kg
M-120 Hoist Unit	413mm x 1687mm x 380mm	170kg
(T-197 Transducer ile)		



- ⚠ **GÜVENLİK ÖNLEMİ** : Lütfen çalıştırmadan önce kullanma kılavuzunu okuyun
- Özellikleri önceden haber verilmeksizin değiştirilebilir.

YENİ

Digital Renkli Scanning Sonar
KCS-60

KCS-60 kompakt olmasına rağmen, süper sonar sistemleriyle yarışacak performansa sahiptir.

Her boydaki balıkçı tekneleri için mükemmel, uygun fiyatlı ve kullanışlıdır.

- ➔ Kullanıcının tarz ve koşullarına uygun ayarları hafızaya alma ve geri çağırma için tek dokunuşlu hafıza tuşları
- ➔ TX/RX kanallarının bütün yönlerinde yüksek performanslı stabilize fonksiyonuna sahip dünyanın ilk kompakt sonar sistemi
- ➔ Fazla sayıda ayna elemanları ve digital gönderme sinyali teknolojisi sayesinde yüksek verimli gönderme sinyali seviyesi
- ➔ Kılavuz halkalı asansör mekanizması, dayanıklılık ve emniyetli bir kullanım
- ➔ Küçültülmüş asansör ve ayna mekanizması sayesinde sınırlı alanlarda montaj imkanı

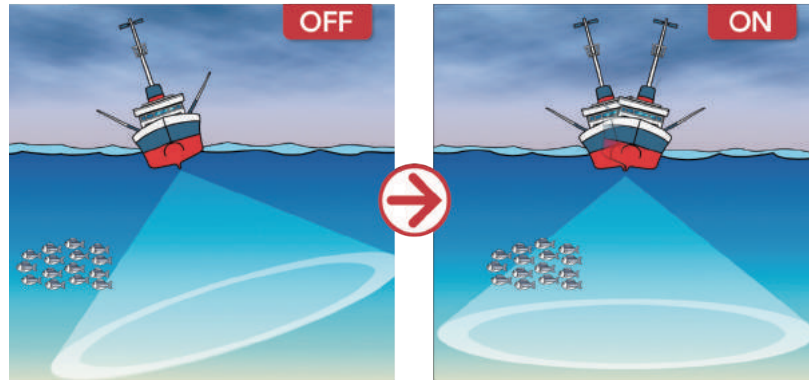
Daha fazla ayna elemanı, daha fazla güç!

Bu aynada 512 eleman bulunmaktadır. Günümüzdeki kompakt sonarlar içinde en fazla ayna elemanı bulunan sonardır. Bu nedenle boyutlarına rağmen büyük sonarların performansına ulaşabilmektedir.



Tx/Rx stabilize özelliği

Kompakt yapısına rağmen bütün gelişmiş büyük sonarlarda bulunan tüm yönlerde full Tx/Rx stabilizasyonu gerçekleştirilmiştir. KCS-60 modeli Kaijo/Sonic firmasının en kompakt modeli olmasına rağmen bu fonksiyon sayesinde kararlı ve etkin bir balık avcılığı sağlamaktadır.



Emniyetli ve güvenilir ayna

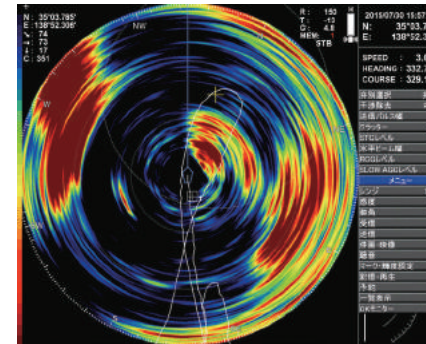
Denizlerdeki zor koşullara dayanabilmesi için asansör mekanizmasında sağlam kılavuz halkası bulunmakta, ayna kılıfı ise PASLAMAZ ÇELİK olması nedeni ile darbelere son derece dayanıklı olmaktadır. Böylece büyük sonarlardaki teknoloji, bu sonara da aynen uygulanmıştır.



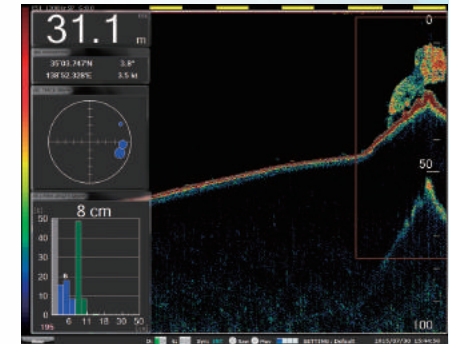
KCS-60'ın görüntü kalitesi

Digital analiz sistemi sayesinde sonarımızın olağanüstü görüntü kapasitesi, deniz dibindeki her çeşit balığın görüntülenebilmesine olanak sağlamaktadır.

Örnek

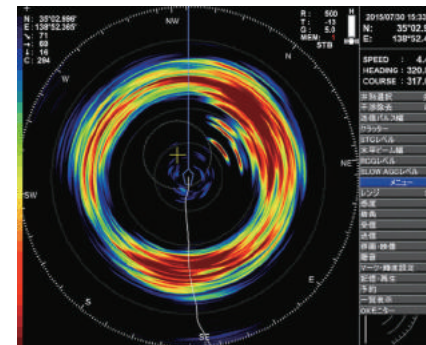


Mesafe:150m

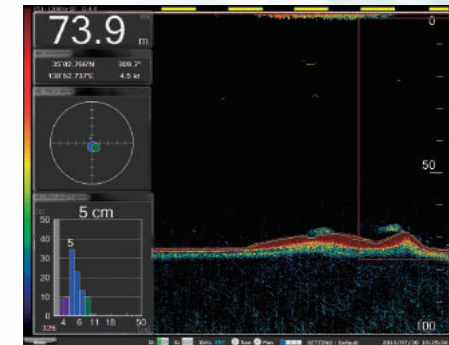


KSE-300(120kHz) Balık boyu ölçme radarı, (Tombik / Uskumru)

Örnek



Mesafe:500m



KSE-300(120kHz) Balık boyu ölçme radarı, (İstavrit / Sardalya)